

Aggiornamento COVID-19

La dignità del lavoro a rischio

RELAZIONE SULL'ANDAMENTO DEI CATHOLIC RESPONSIBLE INVESTMENTSSM

APRILE 2020

CBIS si mobilita per garantire la protezione dei lavoratori durante la pandemia

Mentre la crisi del COVID-19 cresce in tutto il mondo, CBIS sta agendo rapidamente su più fronti per arginare gli effetti di questa pandemia mortale. In tutte le aree della nostra azienda, stiamo implementando una serie di strategie correlate:

- Garantire la salute e la sicurezza del nostro personale
- Proteggere gli interessi a breve e lungo termine dei nostri investitori
- Affrontare le sfide sociali ed economiche che incontreranno le persone povere, vulnerabili ed emarginate, che saranno colpite in modo sproporzionato

In breve, dal momento che il personale CBIS lavora da remoto, i nostri sforzi per coinvolgere le aziende portafoglio e gli altri investitori a promuovere il cambiamento non si arrestano.

Preservare la dignità del lavoro

L'attenzione delle nostre iniziative di proprietà attiva si è spostata notevolmente per affrontare la tragedia che stiamo vivendo. CBIS lavora con successo insieme alle aziende da oltre 25 anni per riconoscere le protezioni necessarie ai lavoratori nelle operazioni dirette e nelle filiere. Tuttavia, alla luce della minaccia sanitaria e finanziaria senza precedenti generata dal COVID-19, sostenere il benessere dei lavoratori non è mai stato così urgente. Le aziende hanno l'opportunità senza precedenti di contribuire a salvare la vita dei propri lavoratori e salvaguardare la dignità del lavoro.

CBIS chiede al mondo delle imprese di garantire la salute e la sicurezza economica dei dipendenti minacciati dal COVID-19 attraverso tre strategie principali:

- Coinvolgere direttamente le aziende del portafoglio CBIS
- Creare coalizioni di investitori per dare maggiore peso al nostro messaggio
- Lavorare insieme ai nostri subconsulenti per sfruttare la loro influenza

Questi sforzi sono in linea con l'insegnamento sociale cattolico, che afferma che il lavoro è un modo per partecipare alla creazione di Dio.

"Preghiamo oggi per quelle persone che cominciano ad avere problemi economici a causa della pandemia, perché non possono lavorare... Tutto questo riguarda la famiglia."

PAPA FRANCESCO

195
milioni

il numero di posti di lavoro a tempo pieno che si prevede saranno persi in tutto il mondo nel 2° trimestre a causa del COVID-19¹



25
per cento

i lavoratori americani senza congedo di malattia retribuito²

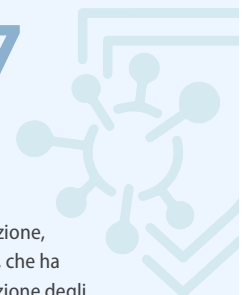
+\$7,7
mila
miliardi

gli AUM della coalizione, di cui fa parte CBIS, che ha firmato la [Dichiarazione degli investitori sulla risposta al Coronavirus](#), in cui si sollecita una maggiore protezione dei lavoratori

Fonti:

1) [Organizzazione internazionale del lavoro](#)

2) [New America Foundation](#)



Insistere per una maggiore protezione dei lavoratori oggi e sempre

Tra i Paesi, le industrie e le aziende, esistono profonde e significative lacune nell'assistenza ai lavoratori. CBIS sostiene da tempo un approccio permanente e sistemico per affrontare queste discrepanze, che l'epidemia di coronavirus ha messo a nudo.

Gli Stati Uniti e la Corea del Sud sono, ad esempio, le uniche economie avanzate che non garantiscono periodi di malattia retribuiti ai propri lavoratori.* Questo costringe molte persone a prendere decisioni difficili: andare al lavoro e infettare gli altri oppure perdere lo stipendio. Una scelta pericolosa nel bel mezzo di una pandemia.

"Se occorre tutelare la dignità del lavoro, allora occorre che siano rispettati i diritti fondamentali dei lavoratori: il diritto al lavoro produttivo, a un salario dignitoso ed equo, all'organizzazione e all'adesione ai sindacati, alla proprietà privata e all'iniziativa economica."

CONFERENZA EPISCOPALE DEGLI STATI UNITI

Dall'inizio della crisi sanitaria pubblica, alcune aziende hanno apportato miglioramenti promettenti alle proprie politiche di congedo per malattia, almeno temporaneamente. CBIS ritiene tuttavia che sia necessario adottare protezioni più forti per i lavoratori malati e vulnerabili in maniera molto più ampia ed estesa, al di là della crisi attuale.

Più di un obbligo morale

Le aziende che danno priorità alla salute e alla sicurezza economica dei loro dipendenti tendono ad ottenere una percentuale più bassa di

assenteismo e turnover e potranno guadagnare in termini di qualità, produttività e morale alla ripresa dell'economia. In particolare CBIS si occuperà innanzitutto degli impegni con le aziende di questi settori:

- **Abbigliamento:** la cancellazione di un numero esorbitante di ordini e la chiusura delle fabbriche per scarsità di materie prime e calo della domanda dei consumatori si sono già verificate in Bangladesh, Cambogia e Vietnam, così come negli Stati Uniti, mettendo a rischio milioni di lavoratori del settore dell'abbigliamento, in particolare migranti e lavoratori della supply chain.
- **Servizi di ristorazione, tecnologia e vendita al dettaglio:** il lavoro da remoto non è contemplato per i lavoratori in prima linea di queste attività essenziali, e questo li rende particolarmente vulnerabili. La nostra continua collaborazione con le aziende del settore della tecnologia per la protezione dei bambini dallo sfruttamento si dimostra, inoltre, di particolare importanza in questo periodo in cui siamo costantemente online.

Le aziende su cui ci concentreremo all'inizio sono **Inditex, Hugo Boss, Apple, AT&T, Verizon e Fast Retailing**. I punti di discussione al centro del dialogo con tutte le aziende che coinvolgiamo sono i seguenti:

- Creazione di polizze per fornire congedi retribuiti e congedi parentali
- Dare priorità alla salute e alla sicurezza
- Ridurre al minimo la perdita di posti di lavoro
- Mantenere i rapporti con i fornitori
- Esercitare la prudenza finanziaria, limitando ad esempio il riacquisto di azioni

*Fonte: [New America Foundation](#)

I più grandi datori di lavoro danno l'esempio

ECCO COME ALCUNE AZIENDE DEL PORTAFOGLIO CBIS STANNO SOSTENENDO I PROPRI LAVORATORI E COMUNITÀ



14 dei 100

più grandi datori di lavoro pubblico degli Stati Uniti, tra cui la PepsiCo, hanno implementato una combinazione di:

- Congedi di malattia retribuiti con barriere di accesso limitate
- Servizi per la comunità/fondi di soccorso
- Accordi con i clienti/politiche di distanziamento sociale

Fonte: [JUST Capital](#)



Oltre 300.000 lavoratori in prima linea

hanno ricevuto un aumento di \$2/ora almeno fino al 2 maggio

30 giorni

di congedo retribuito per i lavoratori maggiormente soggetti a rischio COVID-19

Fonte: [JUST Capital](#)



Riduzione del 100% dello stipendio

dell'amministratore delegato per sei mesi, mentre migliaia di lavoratori si offrono volontari per permessi non retribuiti

Riduzione del 50% dello stipendio

Per tutti gli altri dirigenti aziendali nel corso del 2° trimestre

Fonte: [CNBC](#)

Amplificare i nostri sforzi attraverso le coalizioni di investitori

OLTRE A COINVOLGERE DIRETTAMENTE LE AZIENDE PORTAFOGLIO, CBIS STA AMPLIANDO LA PORTATA E L'IMPATTO DEL PROPRIO LAVORO COORDINANDOSI CON GLI INVESTITORI ISTITUZIONALI CHE CONDIVIDONO LE STESSA IDEE.

Insieme ad altri membri dell'Interfaith Center on Corporate Responsibility, CBIS è orgogliosa di far parte del principale gruppo di lavoro che ha rilasciato la [Dichiarazione degli investitori sulla risposta al Coronavirus](#), guidato dalla Domini Impact Investments. Questa dichiarazione riconosce le gravi sfide che le imprese stanno affrontando, fornendo al contempo una tabella di marcia per aiutarle ad affermare la propria leadership "usando il proprio potere come forza per un bene straordinario."

CBIS è anche membro attivo dei Principles for Responsible Investment (PRI, *Principi per l'Investimento Responsabile*), che hanno pubblicato la guida [Rispondere al COVID-19: azioni immediate per gli investitori](#). Partecipiamo a gruppi di lavoro per i PRI, in cui vengono elaborati progetti per gli investitori per affrontare la crisi da due prospettive:

- Mantenere gli investimenti socialmente responsabili e le priorità ESG (fattori ambientali, sociali e di governance) al centro dell'attenzione a breve termine
- Esplorare le riforme del sistema finanziario per garantire risultati sostenibili una volta che le economie globali si saranno riprese

Sfruttare la forza dei nostri subconsulenti

Nell'ambito della nostra proposta di valore per gli investitori, CBIS sceglie un gruppo di società di gestione del risparmio rispettate e leader nel settore per fornire consulenza ai nostri fondi. Di fronte alla pandemia di COVID-19, abbiamo immediatamente coinvolto tutti i nostri subconsulenti in uno scambio di conoscenze e determinare in che modo stanno incoraggiando le aziende del portafoglio a sostenere la protezione dei lavoratori. Con oltre 200 miliardi di dollari di attività in totale, hanno l'enorme potere di influenzare le priorità aziendali.

"In qualità di amministratori di capitale a lungo termine, gli investitori possono e devono agire ora per contribuire a ridurre gli impatti dannosi, tra cui l'effetto diretto sulla salute pubblica, la gravità del conseguente rallentamento economico, l'aggravarsi delle disuguaglianze nella società e il relativo impatto di tutto ciò sulla salute mentale."

PRINCIPLES FOR RESPONSIBLE INVESTMENT, RISPONDERE AL COVID-19: AZIONI IMMEDIATE PER GLI INVESTITORI



I SUBCONSULENTI DI CBIS CONDIVIDONO LE PROSPETTIVE SUL COVID-19 IMPATTI E SFORZI PER AIUTARE I LAVORATORI

LAZARD

"La sostenibilità è stata generalmente interpretata come un approccio alle operazioni commerciali quotidiane, ma crediamo che l'emergenza COVID-19 possa essere un utile strumento diagnostico per distinguere le aziende che operano in modo sostenibile da quelle che non lo fanno..."

WELLINGTON MANAGEMENT®

"Wellington ritiene che in questi primi tempi le aziende stiano ancora cercando di capire come affrontare la questione della tutela dei lavoratori e della retribuzione. Anche la legislazione influirà notevolmente sulle azioni delle aziende. Wellington ritiene che il comportamento aziendale ora potrebbe essere importante per il futuro della società..."

GLOBAL ALPHA

"Nella situazione attuale una delle cose che stiamo facendo è chiedere alle aziende di esaminare i sistemi di compensazione, soprattutto per i dirigenti, per vedere come potrebbero essere modificati a beneficio dei lavoratori direttamente colpiti dalla pandemia."

In che modo è possibile contribuire a proteggere i lavoratori durante la pandemia di COVID-19



I 100 più grandi datori di lavoro pubblico degli Stati Uniti stanno attuando un'ampia gamma di risposte alla pandemia di COVID-19. (Fonte: [JUST Capital](#))

In qualità di investitori, abbiamo l'opportunità unica di influenzare il modo in cui le nostre aziende portafoglio si prendono cura dei loro lavoratori, durante la pandemia e in futuro. Come cattolici, siamo anche chiamati a promuovere e proteggere la dignità del lavoro. Ci sono molti modi per sostenere questi sforzi vitali:

UNIRSI – Gli investitori istituzionali possono sottoscrivere e condividere la Dichiarazione degli investitori sulla risposta al Coronavirus.

[Unitevi ora >](#)

RESTARE IN CONTATTO – Le aziende con cui lavorate spesso possono trarre vantaggio dall'ascoltare complimenti o critiche in merito alle loro politiche e pratiche a tutela dei loro lavoratori. Monitora le loro azioni attraverso il COVID-19 Corporate Response Tracker di JUST Capital.

[Visita il sito >](#)

SUPPORTARE – Esplorare e incoraggiare le iniziative per combattere il COVID-19 ideate da organizzazioni cattoliche come ad esempio:

[Rete Cattolica per l'Immigrazione Legale >](#)

[Giustizia per gli immigrati dell'USCCB \(Conferenza Episcopale degli Stati Uniti\)](#)

[Associazioni cattoliche >](#)

Contattaci

Vogliamo conoscere le vostre opinioni! Se avete domande o desiderate maggiori informazioni riguardo a una delle nostre iniziative, contattate il nostro team dei Catholic Responsible InvestmentsSM:

CRI@cbisonline.com or (800) 592-8890



John Geissinger, CFA
Chief Investment Officer
jgeissinger@cbisonline.com



Julie Tanner
Direttore generale
jtanner@cbisonline.com



Tracey Rember
Amministratore
trembert@cbisonline.com



Lucas Schoepner
Amministratore
lschoepner@cbisonline.com

INFORMAZIONI IMPORTANTI

I titoli identificati e descritti non rappresentano tutti i titoli acquistati, venduti o raccomandati per i Fondi CUIT, i Fondi globali CBIS e i conti gestiti separatamente. Per un elenco completo dei titoli si prega di contattare CBIS. Il lettore non deve presumere che un investimento nei titoli identificati sia stato o sarà redditizio.