

Conversación acerca del enfoque de CBIS sobre los combustibles fósiles con John W. Geissinger y Julie B. Tanner



John W. Geissinger, CFA
Responsable principal de inversiones



Julie B. Tanner
Directora, Inversiones católicas responsables

¿Cómo está enfocando CBIS el problema del combustible fósil?

Sra. Tanner: Nuestro enfoque se centra en tres puntos: excluimos a las empresas que no cuenten con opciones viables para pasar a una economía de bajo carbono, nos comprometemos con algunas empresas y defendemos sus planes de transición, y mejoramos gracias a las inversiones que hacemos en soluciones medioambientales.

Sr. Geissinger: El problema climático al que nos enfrentamos se debe, en gran medida, al resultado de la combustión del combustible fósil, no a la producción. Tenemos una visión más integral sobre cómo tratar mejor los problemas de las emisiones de todo el mundo en la economía.

De modo que, ¿la desinversión en el sector de los combustibles fósiles va mucho más allá de la venta de las petroleras?

Sr. Geissinger: Por supuesto. La energía es un requisito en la sociedad moderna y cada vez habrá más demanda.

Si realmente queremos tratar las emisiones de gas de efecto invernadero, tenemos que centrarnos en su producción.

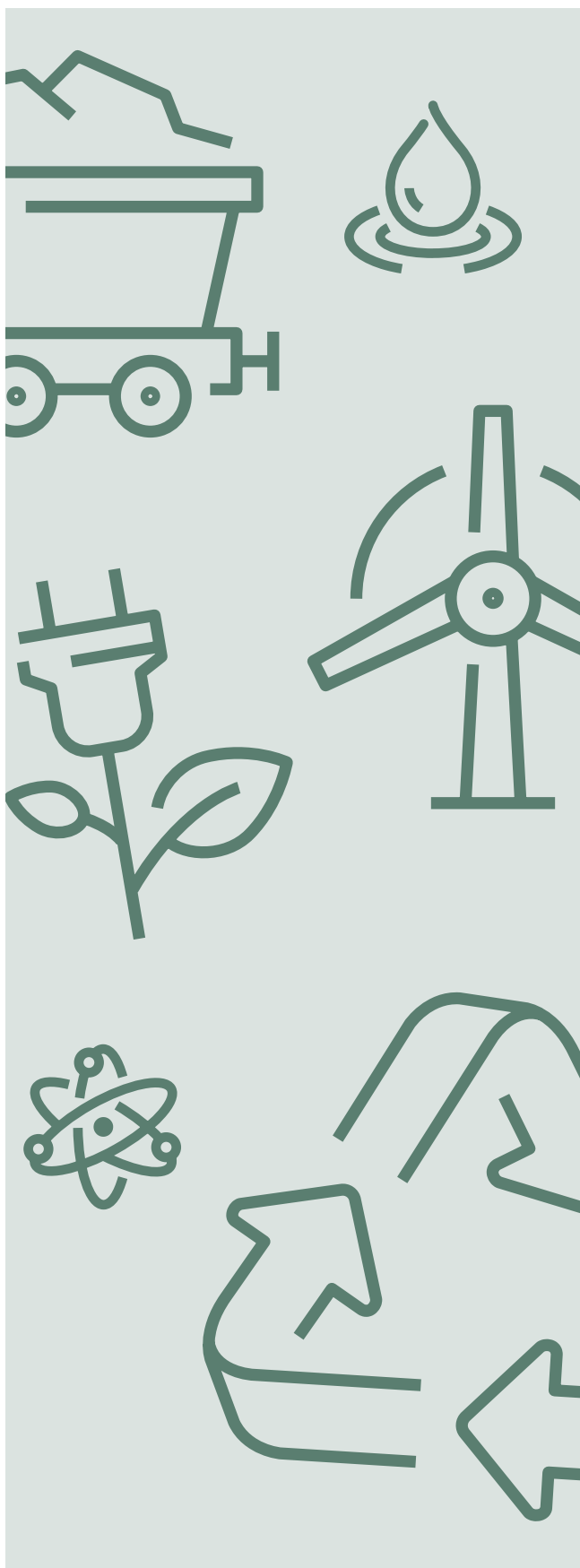
Sra. Tanner: Seguimos necesitando conducir, entregar productos y calentar nuestros hogares. En esta demanda es donde tenemos que centrarnos.



«...realmente tenemos que insistir y marcar la diferencia a la vez».

— Julie Tanner

Sr. Geissinger: Probablemente no se sepa muy bien que, per cápita, el 43 % de todas las emisiones vienen de la generación de electricidad y la calefacción.



¿CBIS trata específicamente el sector de servicios?

Sra. Tanner: Los servicios juegan y jugarán un papel importante a la hora de reducir el impacto del cambio climático. Actualmente excluimos aproximadamente un 30 % del sector de servicios del S&P 500. En total, examinamos unas 130 empresas de todos los sectores a escala mundial. Esta cifra es superior a las 53 empresas de hace un año.

¿Hay algún valor que surja de su proceso de selección como candidato para una futura inversión?

Sr. Geissinger: Hemos visto que algunas empresas se están decantando por fuentes de combustible de bajas emisiones por razones tanto económicas como medioambientales que nos gustaría animar para que sigan adelante. Este tipo de movimiento es una buena oportunidad para comprometernos.

Sra. Tanner: CBIS se ha comprometido con varias empresas, dos empresas de servicios europeas, ENGIE y RWE, por ejemplo, y otras dos estadounidenses, Southern Company y Entergy. También deberíamos mencionar a las empresas petroleras y de gas con las que nos hemos comprometido, como por ejemplo Shell.

Algunos podrían sugerir que sería más fácil desinvertir.

Sra. Tanner: Por supuesto, realmente tenemos que insistir y marcar la diferencia a la vez». Hablamos con las principales empresas que están en posición de servir de ejemplo para un futuro de bajo carbono dada su experiencia, su infraestructura y su carrera profesional.

Sr. Geissinger: También es importante reconocer que no es una situación de lo uno o lo otro. Al igual que ocurrió con el movimiento contra el apartheid en Sudáfrica a finales de los años ochenta, la mejor manera de encontrar soluciones es combinar la desinversión con el compromiso.

¿Qué te da ánimos para el futuro?

Sra. Tanner: Me da ánimos ver que cada vez más empresas se ven a sí mismas como empresas energéticas, no solo como empresas petroleras y de gas. Ver cómo las empresas desarrollan soluciones medioambientales.

Sr. Geissinger: Deberíamos animarnos por el hecho de que las empresas en las que invertimos encuentran oportunidades de hacer dinero mientras se aseguran que es solo una transición que beneficia a los trabajadores, a las comunidades y a otras partes interesadas. Es un requisito de nuestra fe que esas soluciones sean sostenibles.

El desafío del equipo de Impacto y Justicia parece inevitable.

Sra. Tanner: Esta transformación va a requerir un pueblo. Una de las cosas que hacemos en nombre de nuestros inversores es trabajar con nuestros compañeros de las principales empresas inversoras y ONG, así como con las principales redes de inversionistas.

Sr. Geissinger: La infraestructura energética de 150 años con la que vivimos ahora mismo no va a cambiar de la noche a la mañana. Sí, la transformación energética es un enorme desafío. No existe una fórmula milagrosa para resolver el problema. Es la promesa de la economía de libre mercado desarrollar soluciones.

«Es la promesa de la economía de libre mercado desarrollar soluciones».

— John Geissinger

Información importante

Todos los materiales de opinión reflejan la opinión del Asesor en ese momento y pueden verse sometidos a cualquier tipo de cambio. Este material no sirve como oferta ni solicitud para comprar, conservar o vender cualquier tipo de servicio de asesoramiento sobre instrumentos financieros o inversiones.

Los títulos identificados y descritos no representan todos los títulos adquiridos, vendidos o recomendados para

los Fondos CRI, los Fondos Globales de CBIS ni las cuentas de gestión separada. El lector no deberá asumir que una inversión en los títulos identificados fue rentable ni que lo será.

Visite nuestro sitio web para consultar una lista completa de títulos que hemos ofrecido durante el período.

Contáctenos

¡Queremos saber de usted!

Si tiene alguna duda, póngase en contacto con un representante de CBIS:



info@cbisglobal.com



(39) 080-919-9232